

# 課題 4

青枠内のコードがホウ素のスプレー範囲  
を決定している

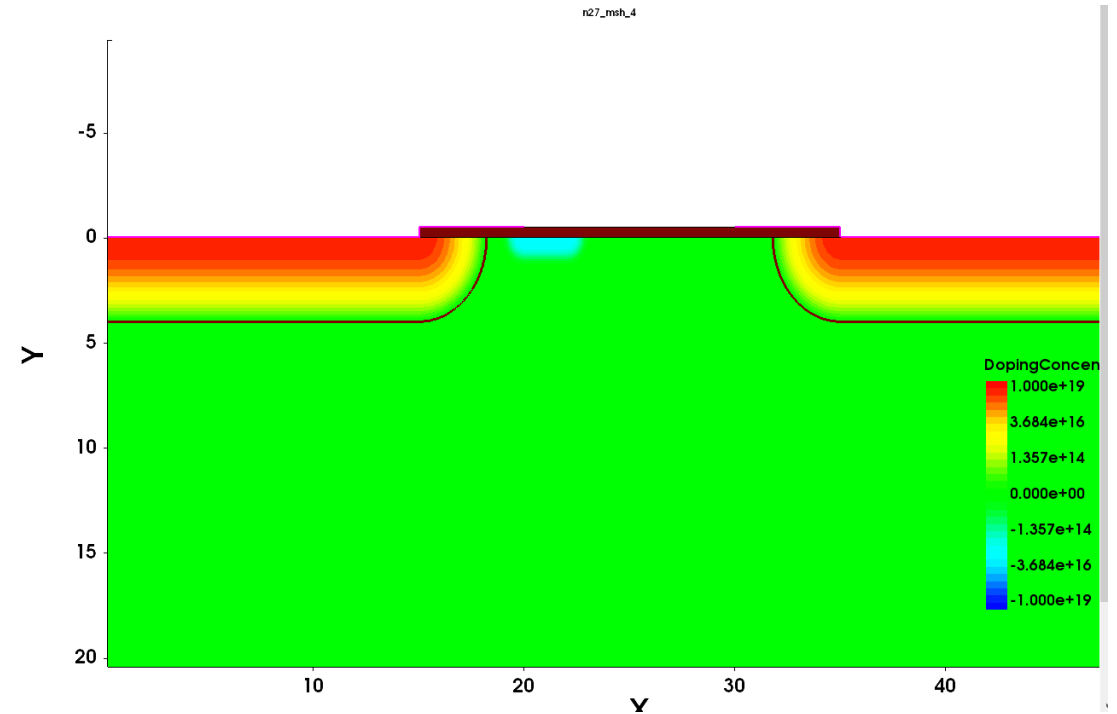


赤枠内のコードを追加してpsprayのposition  
を調整した所、スプレーの範囲が狭くなった

しかし、確認できたのはこの一部分だけ  
幅や深さは不明



単純に考えたらこれを  
各電極間にポジションして  
幅や深さを定義すれば  
できそう



```
;(sdedr:define-refeval-window "RefEval_pspray" "Line" (position (- 0 (+ L 10)) 0 0) (position (+ L 10) 0 0))
```

```
(define NPlus1_Min (+ 0 5))  
(define NPlus1_Max (+ NPlus1_Min 10))
```

```
(define PStop1_Min (+ NPlus1_Max 5))  
(define PStop1_Max (+ PStop1_Min 2))
```

```
(sdedr:define-refeval-window "RefEval_pspray" "Line" (position PStop1_Min 0 0) (position PStop1_Max 0 0))
```

```
(sdedr:define-gaussian-profile "Doppspray" "BoronActiveConcentration" "PeakPos" 0 "PeakVal" 1e+16 "ValueAtDepth"  
1e+12 "Depth" 1.2 "Gauss" "Factor" 0.8)
```

```
(sdedr:define-analytical-profile-placement "Place_pspray" "Doppspray" "RefEval_pspray" "Both" "NoReplace" "Eval")
```

# わからない所

- ・ position設定のコードがわからない  
→電極間に位置するコードが書けたらできるかも
  
- ・ 幅や深さの調整のコードがわからない  
→スプレーの幅と深さが設定できるように